

きずな

2014年 8月28日

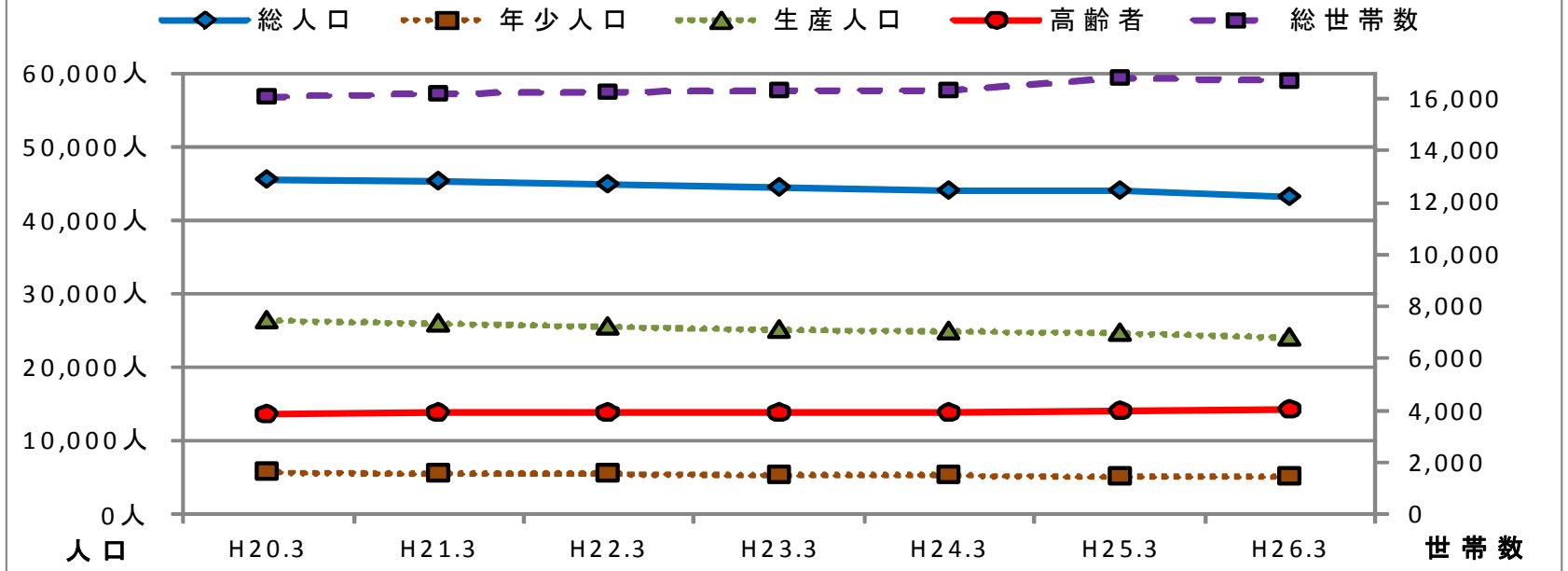
NO 992

赤旗井原出張所
井原市井原町103
(TEL 62-6200)



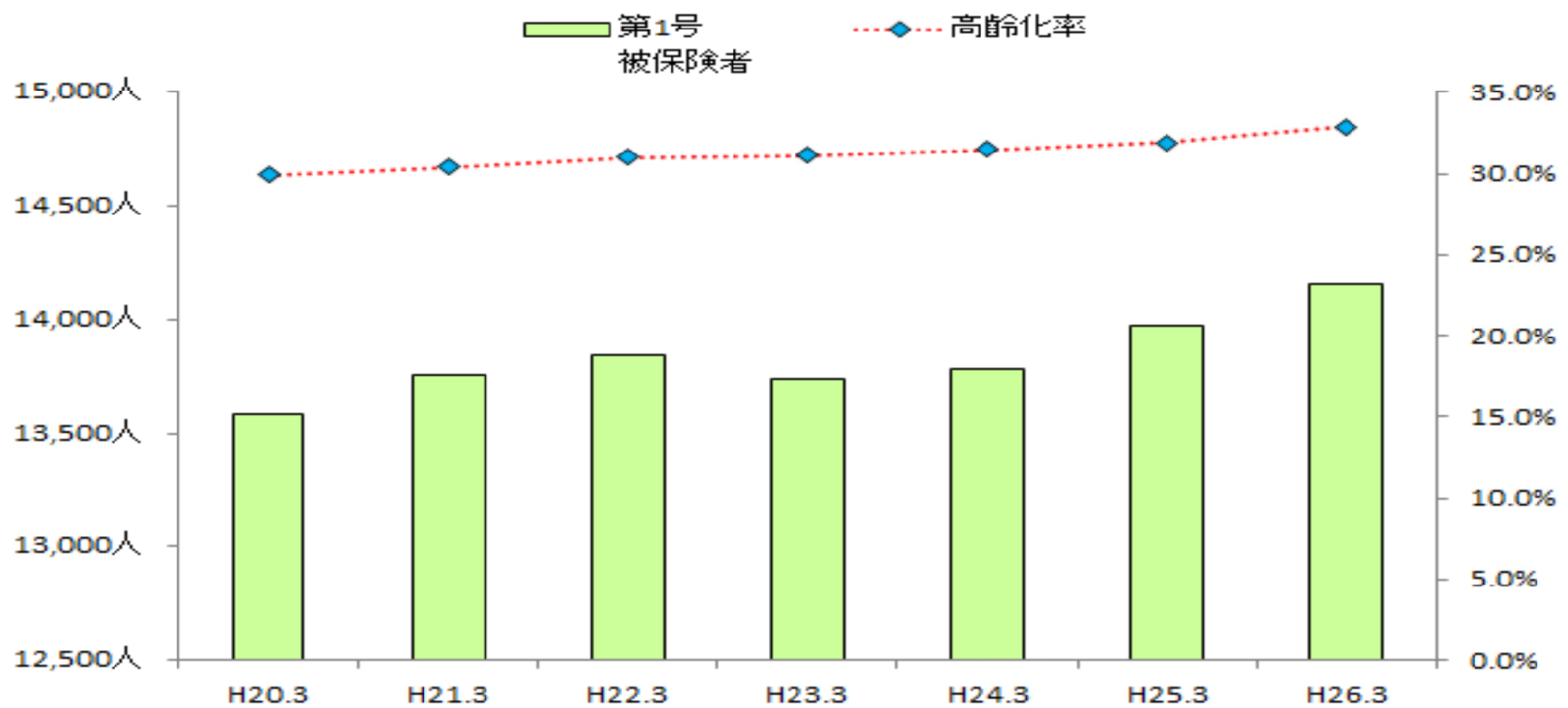
8月21日午後1時30分から「平成26年度第1回井原市介護保険運営協議会」が開催されました。この会議に、平成25年度介護保険事業の実施状況が報告されました。その際の資料に基づいて数的な事業内容をお知らせし、介護保険事業の理解の一助になればと思います。今週号から4回に亘ってお知らせいたします。

高齢化の状況



区分	H20.3	H21.3	H22.3	H23.3	H24.3	H25.3	H26.3
総人口	45,567人	45,314人	44,839人	44,319人	43,910人	43,917人	43,183人
年少人口	5,683人	5,616人	5,527人	5,387人	5,253人	5,157人	5,007人
生産人口	26,272人	25,900人	25,418人	25,147人	24,835人	24,750人	23,985人
高齢者	13,612人	13,798人	13,894人	13,785人	13,822人	14,010人	14,191人
総世帯数	16,042	16,206	16,235	16,298	16,334	16,765	16,684

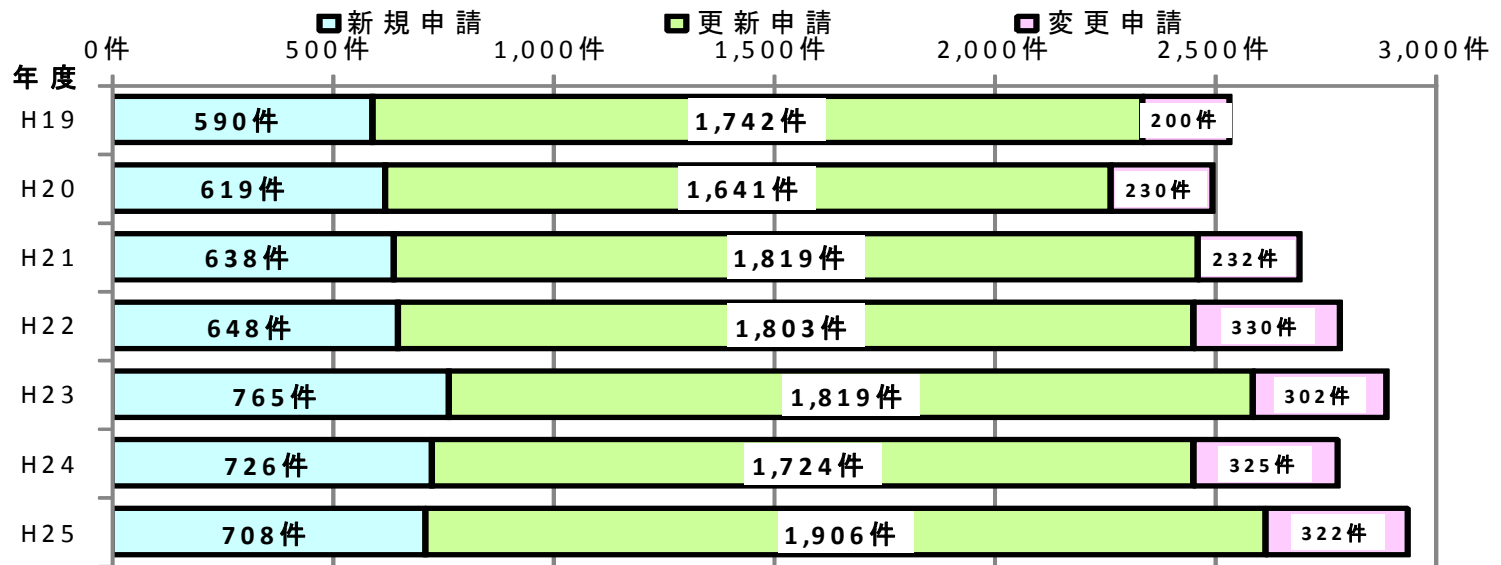
第1号被保険者の状況及び高齢化率



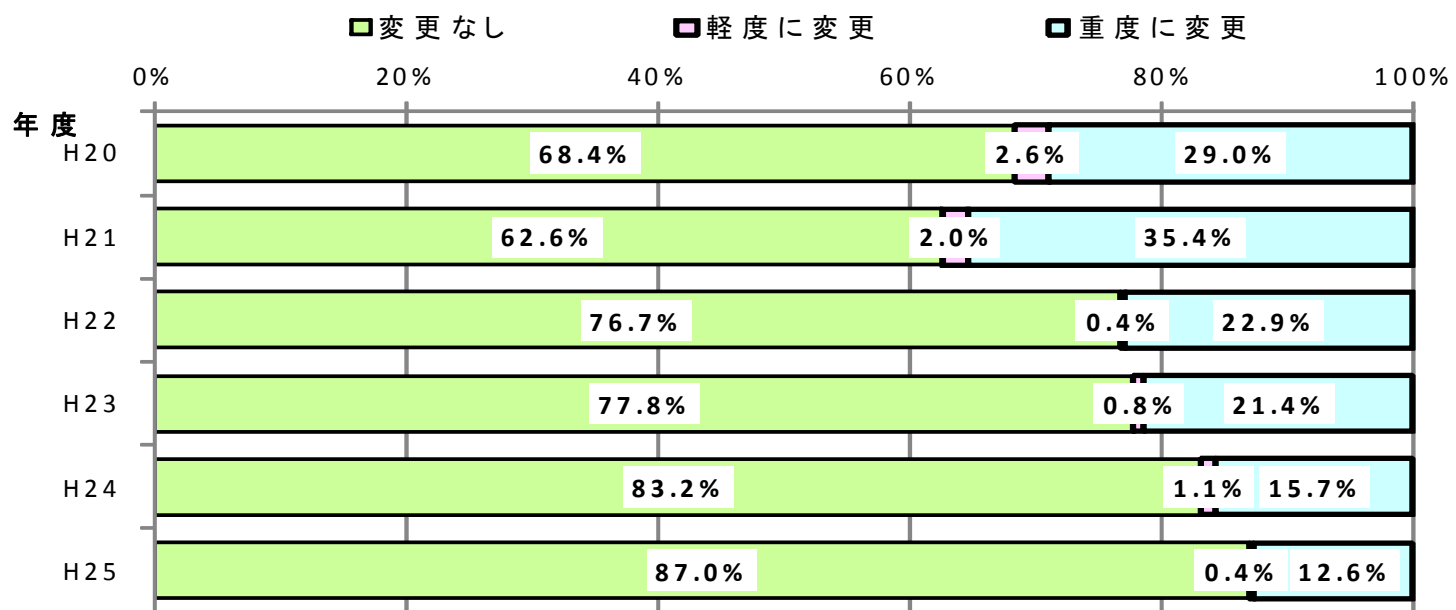
区分	H20.3	H21.3	H22.3	H23.3	H24.3	H25.3	H26.3
第1号被保険者	13,587人	13,757人	13,844人	13,742人	13,784人	13,972人	14,155人
高齢化率	29.9%	30.4%	31.0%	31.1%	31.5%	31.9%	32.9%

読者ニュース「きずな」に対するご意見や情報をしんぶん赤旗の配達・集金者にどしどしお寄せください。

要介護認定の申請状況

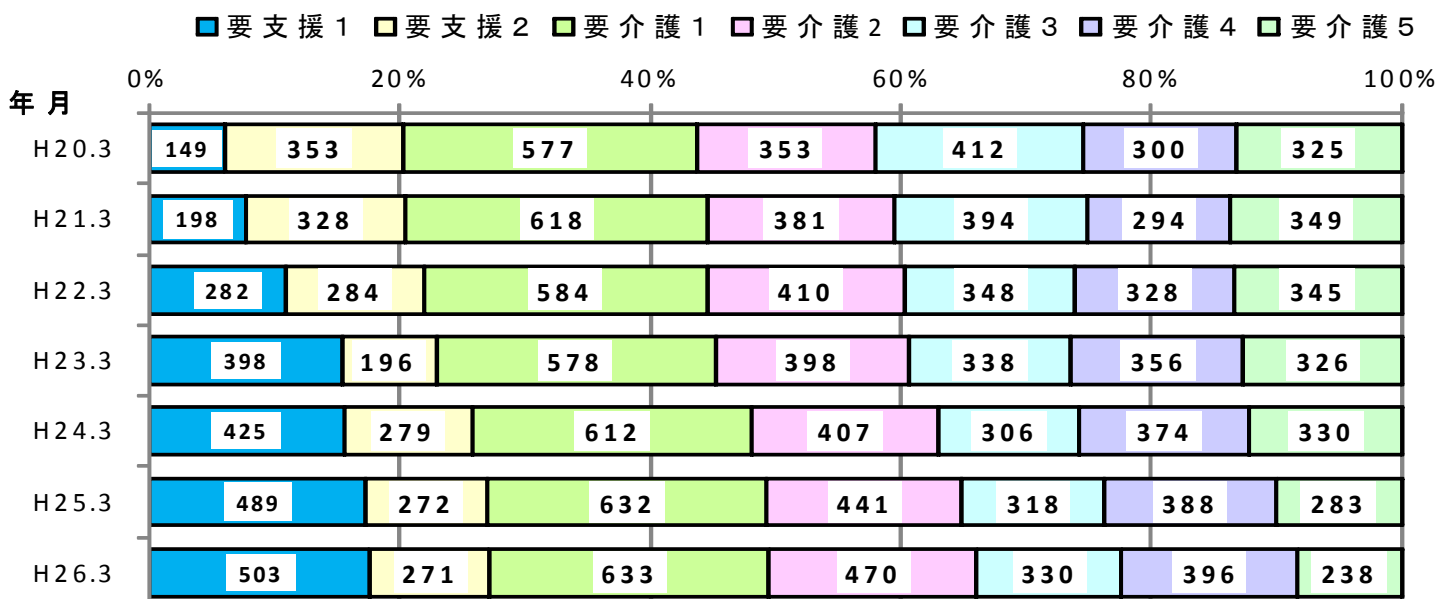


審査会で一次判定を変更した割合



区分	H20	H21	H22	H23	H24	H25
変更なし	1,658件	1,641件	2,082件	2,176件	2,260件	2,424件
軽度に変更	63件	53件	10件	21件	30件	11件
重度に変更	703件	929件	622件	599件	426件	350件
合計	2,424件	2,623件	2,714件	2,796件	2,716件	2,785件

要介護度の分布



この「きすな」は森本らみお議員のブログ (<http://m.okajcp.com>) でも見ることができます