

きずな



2016年 8月11日

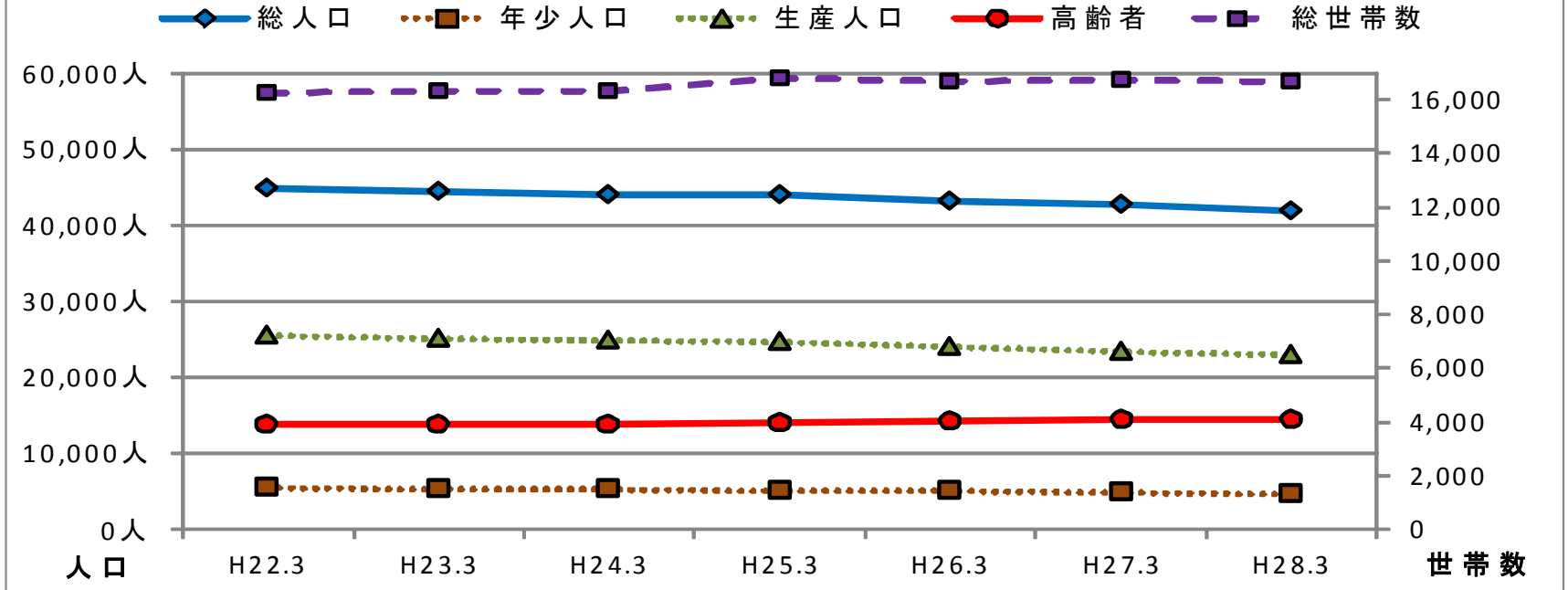
NO 1083

赤旗井原出張所

井原市井原町103 (Tel 62-6200)

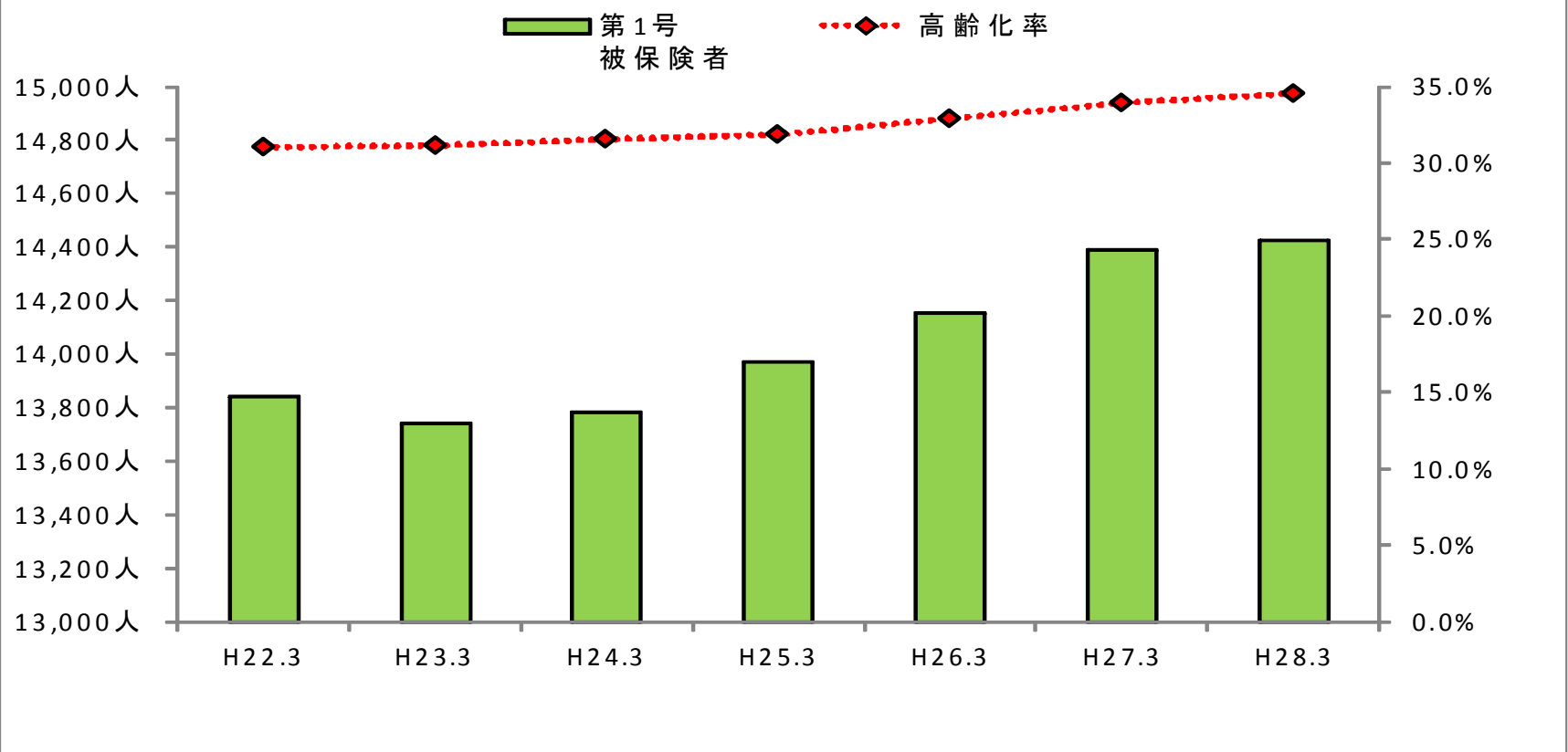
8月4日に「平成28年度第1回井原市介護保険運営協議会」が開かれ、平成27年度介護保険事業の実施状況が報告されました。報告された内容の一部を今週と来週で紹介します。

高齢化の状況



区分	H22.3	H23.3	H24.3	H25.3	H26.3	H27.3	H28.3
総人口	44,839人	44,319人	43,910人	43,917人	43,183人	42,609人	41,905人
年少人口	5,527人	5,387人	5,253人	5,157人	5,007人	4,819人	4,590人
生産人口	25,418人	25,147人	24,835人	24,750人	23,985人	23,348人	22,847人
高齢者	13,894人	13,785人	13,822人	14,010人	14,191人	14,442人	14,468人
総世帯数	16,235	16,298	16,334	16,765	16,684	16,704	16,672

第1号被保険者の状況及び高齢化率



区分	H22.3	H23.3	H24.3	H25.3	H26.3	H27.3	H28.3
第1号被保険者	13,844人	13,742人	13,784人	13,972人	14,155人	14,392人	14,424人
高齢化率	31.0%	31.1%	31.5%	31.9%	32.9%	33.9%	34.5%

読者ニュース「きずな」に対するご意見や情報をしんぶん赤旗の配達・集金者にどしどしお寄せください。

要介護認定の申請状況

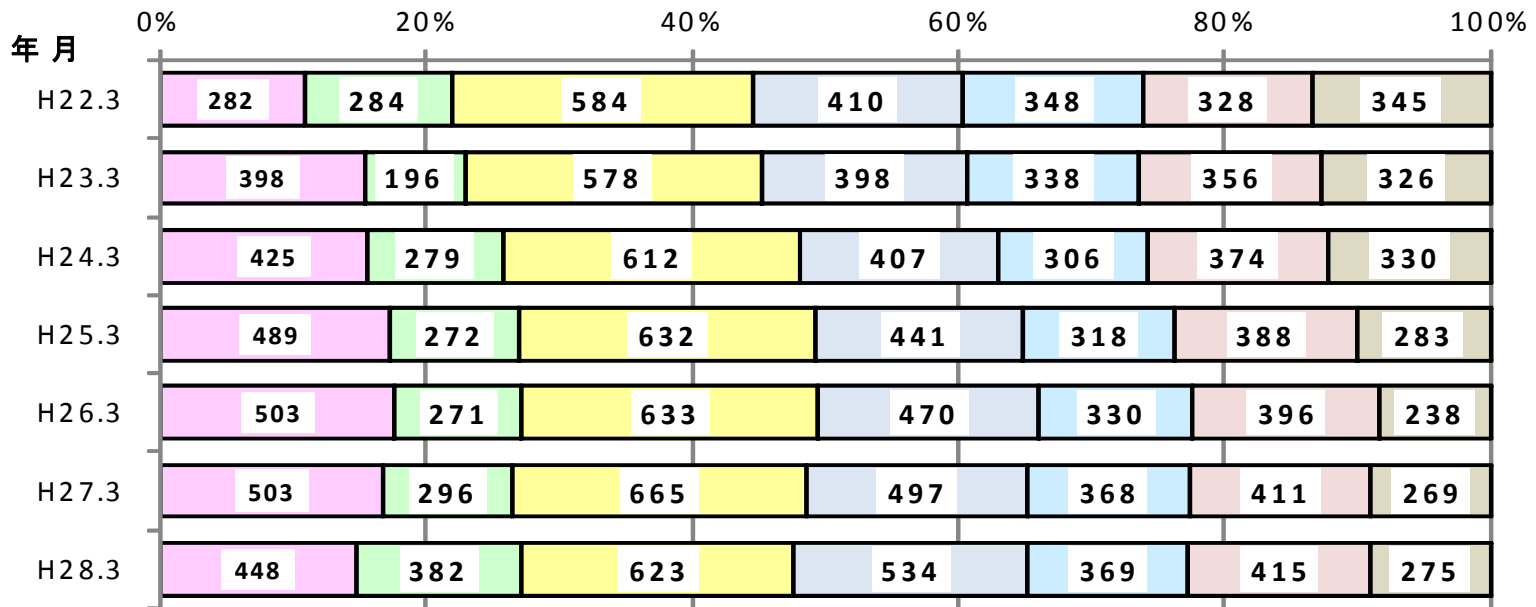
■新規申請 ■更新申請 ■変更申請



区分	H21	H22	H23	H24	H25	H26	H27
新規申請	638件	648件	765件	726件	708件	746件	780件
更新申請	1,819件	1,803件	1,819件	1,724件	1,906件	1,946件	1,933件
変更申請	232件	330件	302件	325件	322件	421件	382件
合計	2,689件	2,781件	2,886件	2,775件	2,936件	3,113件	3,095件

要介護度の分布

■要支援1 ■要支援2 ■要介護1 ■要介護2 ■要介護3 ■要介護4 ■要介護5



区分	H22.3	H23.3	H24.3	H25.3	H26.3	H27.3	H28.3
要支援1	282	398	425	489	503	503	448
要支援2	284	196	279	272	271	296	382
要介護1	584	578	612	632	633	665	623
要介護2	410	398	407	441	470	497	534
要介護3	348	338	306	318	330	368	369
要介護4	328	356	374	388	396	411	415
要介護5	345	326	330	283	238	269	275
合計	2,581	2,590	2,733	2,823	2,841	3,009	3,046

この「きすな」は森本ふみお議員のブログ (<http://m.okajcp.com>) でも見れます